

総合相談窓口 無料 事前予約制

嶺北 TEL 0776-67-7400

嶺南 TEL 0770-22-0031

FAX 0776-67-7429 E-mail soudan-g@fisc.jp

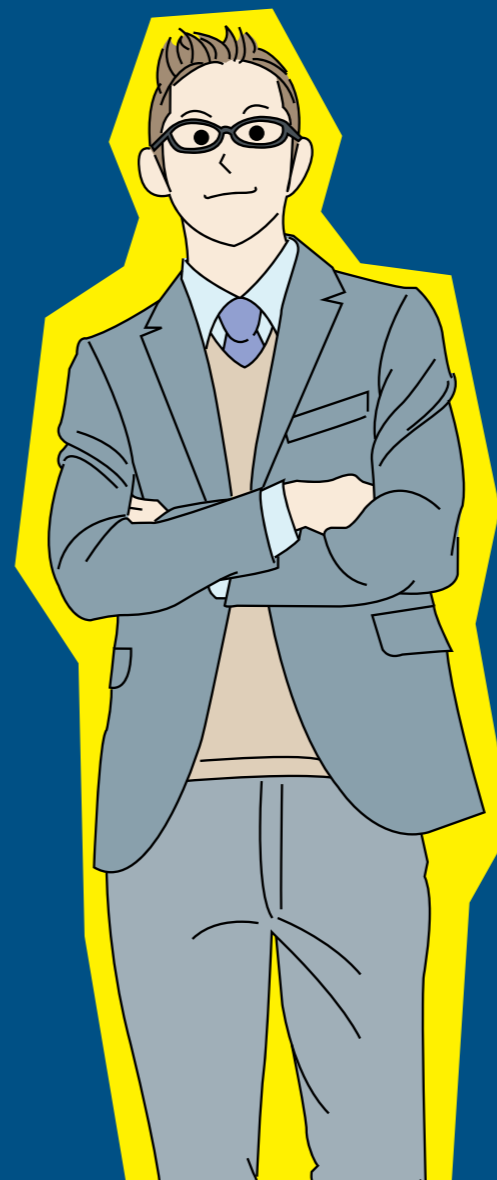
FAX 050-3737-3598 E-mail reinan-s@fisc.jp

嶺北 月・水・金 9:00~17:00

嶺南 火・木 9:00~12:00



※上記以外の曜日でも、相談を受け付けています。まずはお気軽にご連絡ください。



経営課題解決を
全力サポート
 経営・マーケティング・技術・ITのことなど、
 「総合相談窓口」までご連絡ください。

総合相談窓口

総合相談コーディネーター・プロフィール

IT 嶺北

北島 宏樹 (きたじま ひろき)
 合同会社システムなんでもサポート CEO(最高経営責任者)

指導内容

- ITソリューション提案
- 業務フローの見直し、システム導入の指導
- 業務データによる経営分析 など

資格 中小企業診断士・ソフトウェア開発技術者(IT系)

技術 嶺北

佐治 眞悟 (さじ しんご)
 佐治経営事務所 代表

指導内容

- 生産システムの合理化・改善
- 設備の計画、設計、配置、レイアウト、運用
- ISO9001、14001認証取得支援 など

資格 中小企業診断士・技術士(総監:機械・建設)

IT 嶺北

佐々木 孝美 (ささき たかみ)
 be-smiling 代表

指導内容

- マーケティング、Webサイト、SNSを含む、Web活用全般の指導
- システム導入を含む、IT全般の指導(業務改善・営業サポート) など

資格 中小企業診断士

技術 嶺北

浅澤 義幸 (あさざわ よしゆき)
 モノづくりパートナー福井株式会社 チーフパートナー

指導内容

- QC(品質管理)、IE(工程管理)
- その他、生産性向上に向けた支援(生産管理・現場改善) など

株式会社村田製作所で、QC・IEの両面から改善を推進してきた豊富な経験を生かし、現場のノウハウに精通したエキスパートとして、県内中小企業のモノづくりを幅広くご支援します。

マーケティング 嶺北

津田 均 (つだ ひとし)
 株式会社リテイルサポート 代表取締役

指導内容

- 流通業、飲食業、サービス業を中心とした経営相談
- 新規出店、売場づくり、顧客管理、経営計画 など

資格 中小企業診断士・宅地建物取引主任者・キャリアカウンセラー

技術 **マーケティング** 嶺南

前野 壽伸 (まえの としのぶ)
 MCオフィス 代表

指導内容

- 生産管理、生産技術全般
- 経営戦略、マーケティング戦略の立案
- 6次産業化支援 など

資格 中小企業診断士

マーケティング **技術** 嶺北 嶺南

松田 博史 (まつた ひろし)
 ブイコンサルティング 代表

指導内容

- 製造業の現場改善、生産管理
- 経営計画、事業計画の策定
- 各種補助金の申請支援

資格 中小企業診断士・ものづくり改善インストラクター

マーケティング **労務** 嶺南

川嶋 正己 (かわしま まさき)
 合同会社プラスアルファ・ラボラトリー 所長

指導内容

- 経営ビジョン・経営戦略の立案、経営計画の作成
- モチベーションを高める人事制度・教育制度の構築
- 観光ビジョン、観光戦略の立案・実践

資格 中小企業診断士・社会保険労務士・国内旅行業務取扱管理者

「商品開発や事業展開の進め方」
 「生産の効率化や現場改善」
 「今後の経営戦略策定に際してのお悩み」など、
 現状の経営課題はもちろん、その後の成長ステージに合わせ、
 ワンストップで支援・解決します。

相談無料!
秘密厳守!
嶺南開設!

fisc 公益財団法人 ふくい産業支援センター 総合相談窓口

無料 事前予約制 毎週月曜~金曜(休日・祭日を除く) 嶺北 9:00~17:00 嶺南 9:00~12:00

TEL 0776-67-7400

ふくい産業支援センター 総合相談窓口 検索

FAX 0776-67-7429 E-mail soudan-g@fisc.jp

URL http://www.fisc.jp/consult/sougo/





経営向上・課題解決に向けた企業診断

「企業診断・コンサルティング」

中長期的な成長を志向する意欲的な企業、経営課題の克服に向けて注力する企業などに対し、企業診断を実施し、改善の提案や導入支援を行うことで、効果的な経営革新の方向性を導き出し、優良企業となる基盤づくりをお手伝いします。

診断後、実行に向けたフォロー・改善提案の導入支援をご希望される企業には、継続的なコンサルティングも行っていきます。実績・料金等、詳細はお問合せください。

▶総合相談・コンサルG TEL. 0776-67-7425

より専門的・具体的な相談

「専門家の派遣」

複数回に渡り企業に出向いての指導・助言が必要となるような経営課題に対し、各分野の専門家を派遣することで解決をサポートします。「企業の現場で、複数回にわたり継続的な指導を受けたい」「プロジェクトメンバー全員で指導を受けたい」といったケースにご利用いただけます。

企業の自己負担額は、専門家に支払う謝金の1/2となります（嶺南地域の対象企業は、1/4）。

▶総合相談窓口 TEL. 0776-67-7400



連携

- **デザイン活用・商品開発**
デザイン振興部
TEL. 0778-21-3154
- **取引拡大**
販路開拓支援部
TEL. 0776-67-7407
- **人材育成**
人材育成部
TEL. 0776-41-3775
- **技術開発**
オープンイノベーション推進部
TEL. 0776-55-1555
- **知財戦略、海外展開、その他経営全般**
福井県よろず支援拠点
TEL. 0776-67-7402
- **事業承継**
福井県事業承継ネットワーク
TEL. 0776-67-7425

意欲的に取り組む企業への助言 **無料**

「総合相談窓口」 TEL 0776-67-7400

相談内容に応じ、中小企業診断士等の資格を有する総合相談コーディネーターおよび各事業の担当職員が、経営全般・販売拡大・技術・情報化等それぞれの専門分野を活かして経営課題に対するアドバイスを行います。企業経営を行う上でのちょっとした疑問から中長期的な経営課題・技術的なご相談など、まずはお気軽にご連絡ください。（各コーディネーターのプロフィールは、裏面参照）

このような経営課題にお答えしています

- 新商品の開発や新規事業展開の進め方
- 今後の経営戦略に関するお悩み
- 生産効率化や品質管理に関する相談
- 経営革新・補助金申請に伴う事業計画作成
- Web活用やIT導入による業務改善等



中小企業等
経営上の様々なご相談

創業に関する ご相談はこちら!

創業相談窓口 TEL 0776-67-7416

無料

創業マネージャー(コンサルティング型) 月に4日間対応
3名のコンサルタントが、創業にかかる全般的な課題についてアドバイスします。

加藤 永俊 加藤中小企業診断士事務所 代表
● 創業手続きや資金調達
● 創業補助金制度の活用指導
● 創業計画作成、ビジネスモデルの構築
● 販促・マーケティングに関する指導、等



相談時間: 13:00~21:00 **事前予約制**
場 所: 県産業情報センター 7Fコワーキングスペース
URL: <http://www.s-project.biz/>

(株)ナレッジ21 取締役会長 横屋 俊一
● IT活用したビジネスモデル構築
● 創業補助金制度(IT関連)の活用指導
● 創業計画作成の考え方
● 女性からシニア層まで幅広く対応



(同)システムなんでもサポート CEO 北島 宏樹
● 創業補助金制度の活用指導
● 会計、経理の知識に関する指導
● 創業計画作成、ビジネスモデルの構築
● ITを活用したシステム構築



創業マネージャー(専門型) 月に1日間対応
3名の専門家が、特に、ITベンチャー、成長意欲の高い起業者に助言します。
ユニフォームNEXT(株) 代表取締役 横井 康孝
(株)ウォンツグループ 会長 鈴木 洋
(株)福井キャピタル&コンサルティング キャピタリスト 前田 英史



嶺北 TEL 0776-67-7400 相談時間: 9:00~17:00 **事前予約制**
FAX 0776-67-7429 E-mail soudan-g@fisc.jp
〒910-0296 福井県坂井市丸岡町熊堂第3号7番地1-16
福井県産業情報センタービル 3F



嶺南 TEL 0770-22-0031 相談時間: 9:00~12:00 **事前予約制**
FAX 050-3737-3598 E-mail reinan-s@fisc.jp
〒914-0063 福井県敦賀市神楽町2丁目2-4
アクアトム 2F